

Manual de Instalación:  
 16 cm ancho x 16 cm alto (cerrado)  
 48 cm ancho X 16 cm alto abierto  
 Tira

■ Black	R:00	■ Gray	R:144
C: 0%	G: 00	C: 0%	G: 143
M: 0%	B: 00	M: 0%	B: 148
Y: 0%		Y: 0%	
K:100%		K:55%	

**FORTE ASEGURA GARANTÍA DE POR VIDA PARA NUESTROS PRODUCTOS POR DEFECTOS DERIVADOS DEL PROCESO DE FABRICACIÓN. REEMPLAZAMOS O REPARAMOS SIN CARGO ALGUNO, CUALQUIER ANOMALÍA QUE SE PRESENTE EN EL PRODUCTO. PARA HACER VÁLIDA LA GARANTÍA DEBE ASEGURAR UNA CORRECTA Y ADECUADA INSTALACIÓN DE NUESTROS PRODUCTOS DEBERÁ PRESENTAR NECESARIAMENTE EL COMPROBANTE DE PAGO ORIGINAL.**

**NO CUBRE**  
 DESGASTE DE PINTURA O ACABADOS POSTERIORES. USO INDEBIDO O MALTRATO DEL PRODUCTO.

Blindada 940

**MANUAL DE  
 INSTALACIÓN**  
**Cerradura de Sobreponer**  
 Modelos:  
 Blindada 940  
 Blindada 4000  
 Alta seguridad 2040

T. 201 8900  
 ANEXO 206  
 SERVICIOALCLIENTE@FORTE.COM.PE

465.00 mm

Manual de Instalación:  
16 cm ancho x 16 cm alto (cerrado)  
48 cm ancho X 16 cm alto abierto  
Retira

■ Black C: 0% M: 0% Y: 0% K: 100% R: 00 G: 00 B: 00

■ Gray C: 0% M: 0% Y: 0% K: 55% R: 144 G: 143 B: 148

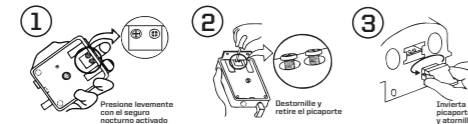
## SOBRE LA INSTALACIÓN

### [A]

Para instalar debidamente la cerradura, previamente el marco y la hoja de la puerta deben estar correctamente instaladas.

### [B]

Si la puerta donde instalará la cerradura es de apertura hacia el exterior, debe invertir el picaporte de la cerradura, para esto debe seguir las siguientes instrucciones:



### [C]

Verifique si la puerta donde se instalará la cerradura es derecha o izquierda, de este modo sabrá que plantilla utilizar para la instalación (mire la puerta desde el exterior).



### [D]

Tenga en cuenta que los tornillos y accesorios que vienen de fábrica son los siguientes:



### [E]

La cerradura puede ser instalada de manera fácil, pero cabe precisar que es recomendable que una persona capacitada haga la instalación.

No lubricar con aceite, grasa u otro similar, a los cilindros externo e interno, utilizar solventes volátiles como el alcohol o thinner para la limpieza del cilindro y grafito en polvo para su lubricación.

Usar un trapo limpio y levemente húmedo para limpiar la cerradura, no utilizar solventes abrasivos o similares.

Si va a soldar la cerradura, se recomienda una varilla de 3/32" E-6010, E-6011, E-6012 o E-6013 con un amperaje entre 50-50.

T: 201 8900  
ANEXO 208  
SERVICIOALCLIENTE@FORTE.COM.PE

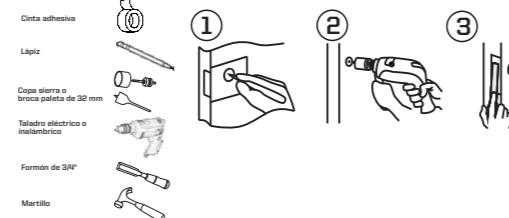
## INSTRUCCIONES

### TRAZADO, TALADRADO Y DESTAJE

#### [01]

- 1.1. Posicione la plantilla de instalación sobre la parte interna de la puerta, marque el centro de taladrado y el contorno de destaje para la lengüeta de la cerradura.
- 1.2. Con una copa de sierra o mecha plana entre 30 mm y 34 mm (recomendado 32 mm) taladre sobre el punto 1 marcado en la plantilla, luego destaje con un formón el punto 2 correspondiente a la lengüeta de la cerradura.

#### Herramientas a utilizar



#### NOTA

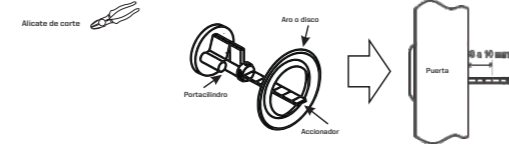
Taladrar en forma recta perpendicular a la puerta.  
La profundidad del destaje es de 2 mm (Use de referencia el mismo espesor de la lengüeta de la cerradura)

### MONTAJE DEL PORTA CILINDRO EXTERIOR

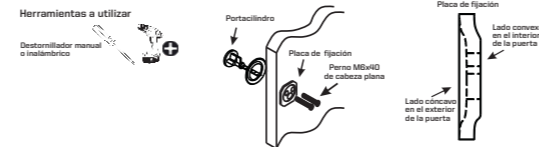
#### [02]

- 2.1. Coloque el aro o disco en el porta cilindro exterior y proceda a introducirlo en el agujero de la puerta por la parte externa y corte el excedente del accionador (deje sólo de 8 a 10mm, midiendo desde el ras de la puerta).

#### Herramientas a utilizar



- 2.2. Coloque la placa de fijación con el lado convexo en el interior de la puerta y fije el portacilindro con los pernos M6 cabeza plana (mantener el logo FORTE del porta cilindro hacia arriba)



#### NOTA

Verificar con la llave que el cilindro gire libremente.

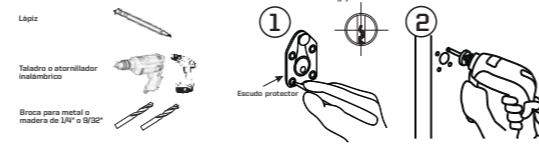
### MONTAJE DEL ESCUDO PROTECTOR

#### [03]

- 3.1. Coloque el escudo protector sobre el portacilindro exterior, de manera que el cilindro esté centrado con el orificio del escudo protector, luego marque los puntos para los pernos M6 cabeza coche.

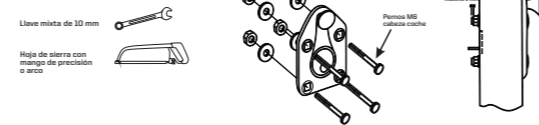
- 3.2. Taladre con una broca de 6.3 mm (1/4") a 7 mm (9/32") los puntos marcados atravesando la puerta.

#### Herramientas a utilizar



- 3.3. Coloque el escudo protector e introduzca los pernos M6 cabeza coche, por el otro lado de la puerta coloque las arandelas y tuercas M6, ajuste las tuercas firmemente y corte el excedente de los pernos pasantes al ras de las tuercas (recomendado) en todo caso como máximo 1mm, midiendo a partir de las tuercas.

#### Herramientas a utilizar



#### NOTA

Verificar con la llave, que el cilindro gire libremente.

Si utiliza una amoladora para cortar los pernos, debe tener en cuenta el uso de implementos de seguridad (guantes, gafas, etc)

Si lo instala en una puerta metálica, se recomienda colocar los pernos M6 cabeza coche, arandelas y tuercas M6 al escudo protector.

Para aumentar la protección de la cerradura en el exterior, en el empaque viene un disco giratorio que debe colocarse entre el escudo protector y el portacilindro (esta pieza no se instala en la línea de Alta Seguridad ya que tiene el sistema de cilindro giratorio ENIGMA).

### MONTAJE DE LA CERRADURA

#### [04]

- 4.1. Monte la cerradura procurando que el accionador coincida con la ranura del buje de ésta, marcamos la posición correcta de funcionamiento y atornillamos la cerradura a la puerta con los tornillos autorroscantes cabeza pan de 55 mm y tornillos autorroscantes cabeza avellanada de 3/4"

#### Herramientas a utilizar



#### NOTA

Verificar con la llave el buen funcionamiento de la cerradura por el exterior.

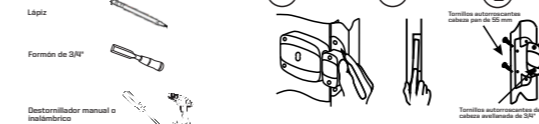
### MONTAJE DEL CONTRAFRENTE

#### [05]

- 5.1. Coloque el contrafrente en el marco de la puerta, accionamos la cerradura de manera que los golpes y el picaporte encaje perfectamente en el contrafrente y procedamos a marcar la posición correcta en el marco de la puerta y el contorno de la lengüeta del contrafrente, luego procedemos a destajar dicho contorno.

- 5.2. Atrornillamos el contrafrente al marco con los tornillos autorroscantes cabeza pan de 55 mm y tornillos autorroscantes cabeza avellanada de 3/4", y verificamos su funcionamiento.

#### Herramientas a utilizar



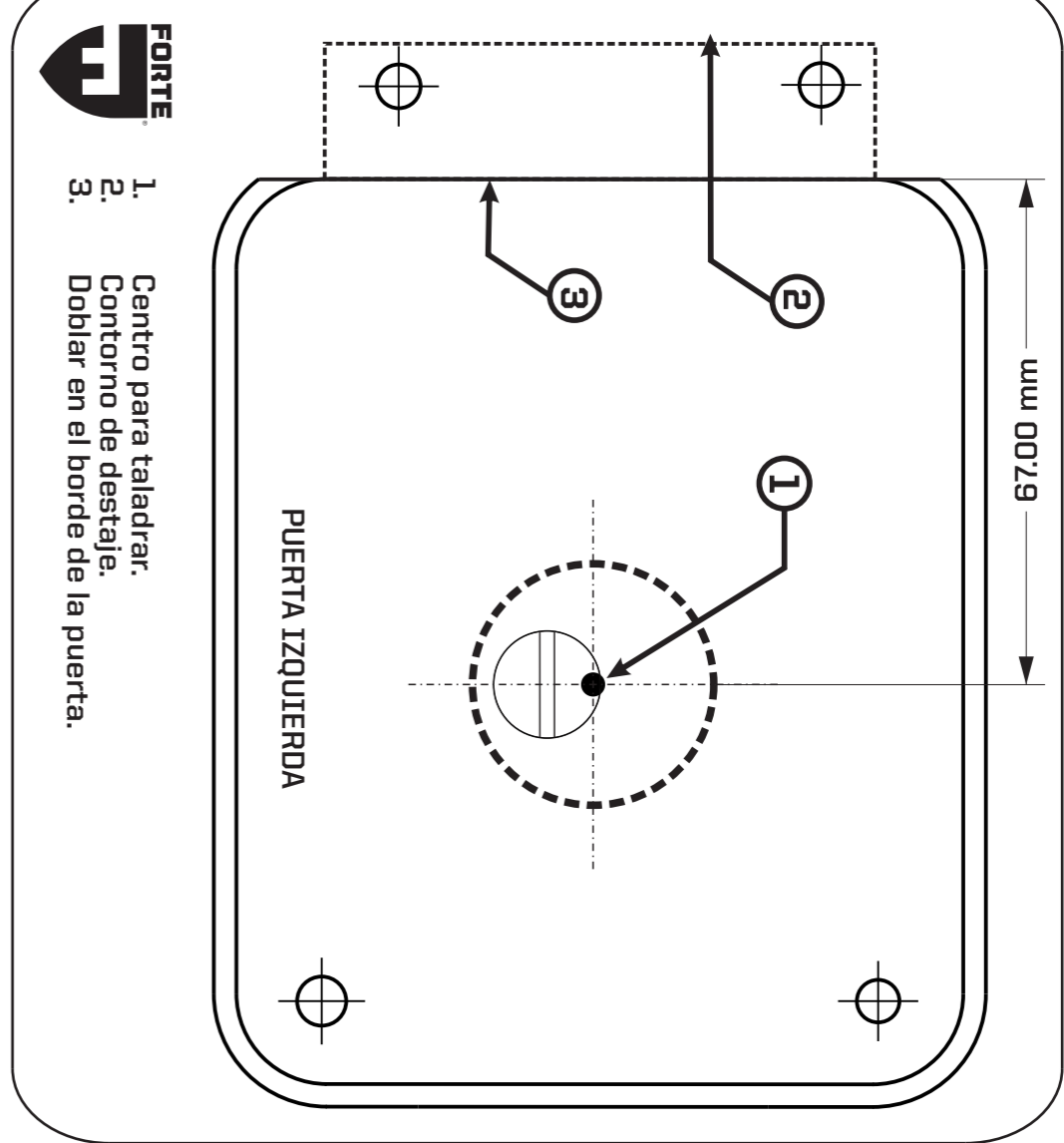
#### NOTA

La profundidad de destaje es de 2 mm. (Use de referencia el mismo espesor de la lengüeta del contrafrente)

Verificar el buen funcionamiento de la cerradura por el exterior e interior.

Para aumentar la resistencia al palanqueo recomendamos esta forma de sujeción PATENTADA:

- Inserte 2 tarugos metálicos en la pared haciendo dos agujeros a través del marco hacia la pared, en vez de colocar los tornillos autorroscantes de 3/4"
- Monte el contrafrente sobre el marco.
- Atrornille 2 pernos FLAT a los tarugos insertados en la pared a través de la lengüeta del contrafrente.
- Atrornille los tornillos autorroscantes cabeza pan por el frontal sobre la caja del contrafrente.
- Finalmente, coloque 2 pernos cabeza coche sobre los agujeros en la base de la caja del contrafrente desde el exterior y asegure con las tuercas desde el interior.



1. Centro para taladrar.
2. Contorno de destaje.
3. Doblar en el borde de la puerta.