

Manual de Instalación:
 16 cm ancho x 16 cm alto (cerrado)
 48 cm ancho X 16 cm alto abierto
 Retira

■ Black	R:00	■ Gray	R:144
C: 0%	G: 00	C: 0%	G: 143
M: 0%	B: 00	M: 0%	B: 148
Y: 0%		Y: 0%	
K:100%		K:55%	

FORTE ASEGURA GARANTÍA DE POR VIDA PARA NUESTROS PRODUCTOS POR DEFECTOS DERIVADOS DEL PROCESO DE FABRICACIÓN. REEMPLAZAMOS O REPARAMOS SIN CARGO ALGUNO, CUALQUIER ANOMALÍA QUE SE PRESENTE EN EL PRODUCTO. PARA HACER VÁLIDA LA GARANTÍA DEBE ASESURAR UNA CORRECTA Y ADECUADA INSTALACIÓN DE NUESTROS PRODUCTOS. SOLO DEBE PRESENTAR EL COMPROBANTE DE PAGO ORIGINAL.

NO CUBRE:
 DESGASTE DE PINTURA O ACABADOS POSTERIORES. USO INDEBIDO O MALTRATO DEL PRODUCTO.

Alta seguridad 2045

MANUAL DE INSTALACIÓN
Cerradura de Sobreponer

Modelos :
 Blindada 245
 Alta seguridad 2045

T. 201 8900
 ANEXO 206
 SERVICIOALCLIENTE@FORTE.COM.PE

465.00 mm

Manual de Instalación:
 16 cm ancho x 16 cm alto (cerrado)
 48 cm ancho X 16 cm alto abierto
 Retira

■ Black C: 0% R: 00 M: 0% Y: 0% K: 100%
 ■ Gray C: 0% R: 144 M: 0% Y: 0% K: 55%

SOBRE LA INSTALACIÓN

[A]
 Para instalar debidamente la cerradura, previamente el marco y la hoja de la puerta deben estar correctamente instalados.

[B]
 Tener en cuenta que este modelo de cerradura es para puertas de apertura hacia el interior y se recomienda que la puerta tenga un marco con un ancho de 4 cm como mínimo.



[C]
 Verifique si la puerta donde se instalará la cerradura es de apertura derecha o izquierda, de este modo sabrá que plantilla utilizar para la instalación (mire la puerta desde el exterior).



[D]
 Tenga en cuenta que los tornillos y accesorios que viene de fábrica son los siguientes:



!
 La cerradura puede ser instalada de manera fácil, pero cabe precisar que es recomendable que una persona capacitada haga la instalación.

No lubricar con aceite, grasa u otro similar, a los cilindros externo e interno, utilizar solventes volátiles como el alcohol o thinner para la limpieza del cilindro y grafito en polvo para su lubricación.

Usar un trapo limpio y levemente húmedo para limpiar la cerradura, no utilizar solventes abrasivos o similares.

Si va a soldar la cerradura, se recomienda una varilla de 3/32" E-6010, E-6011, E-6012 o E-6013 con un amperaje entre 50 - 90.

T: 801 8900
 ANEXO 206
 SERVICIOALCLIENTE@FORTE.COM.PE

INSTRUCCIONES

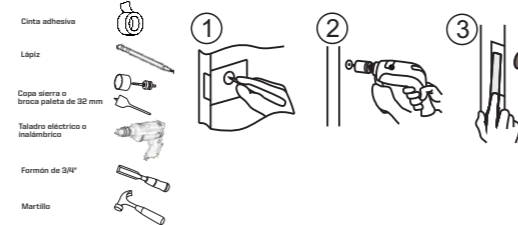
TRAZADO, TALADRADO Y DESTAJE

[01]

1.1 Posicione la plantilla de instalación que se encuentra en la parte inferior de este manual, sobre la parte interna de la puerta, marque el centro de taladrado según corresponda al sentido de la puerta (D o I) y el contorno de la lengüeta de la cerradura.

1.2 Con una copa de sierra o mecha plana entre 30 mm y 34 mm (recomendado 32 mm) taladrar sobre el punto 1 marcado en la plantilla, luego destajar con un formón el punto 2 correspondiente a la lengüeta de la cerradura.

Herramientas a utilizar



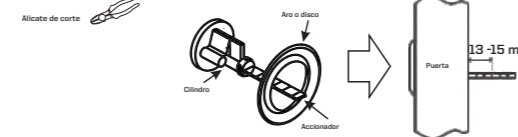
NOTA
 Taladrar en forma recta perpendicular a la puerta.
 La profundidad del destaje es de 2 mm (Use de referencia el mismo espesor de la lengüeta de la cerradura)

MONTAJE DEL PORTA CILINDRO EXTERIOR

[02]

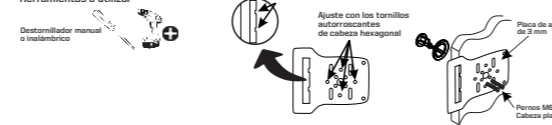
2.1 Coloque el aro o disco en el porta cilindro exterior, luego coloque el porta cilindro con el anillo o disco en el agujero de la puerta por la parte externa y cortar el excedente del accionador dejando sólo 13 a 15 mm, midiendo desde el ras de la puerta.

Herramientas a utilizar



2.2 Luego coloque la placa de acero y atornille (mantener el logo FORTE del porta cilindro hacia arriba)

Herramientas a utilizar



NOTA
 Procure que los pines de enganche de la placa de acero estén al ras de la puerta y solo sobresalgan por el destaje, de modo que encajen con los piquetes en la lengüeta de la cerradura.
 Verificar con la llave que el cilindro gire libremente.

MONTAJE DEL ESCUDO PROTECTOR

[03]

3.1 Coloque el escudo protector sobre el porta cilindro exterior, de manera que el cilindro esté centrado con el orificio del escudo protector, luego marque los puntos para los pernos M6 cabeza coche.

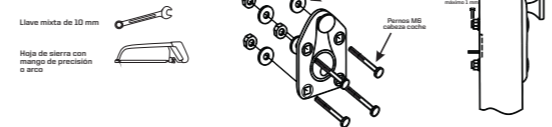
3.2 Taladre con una broca de 6.3 mm (1/4") a 7 mm (9/32") los puntos marcados atravesando la puerta.

Herramientas a utilizar



3.3 Coloque el escudo protector e introduzca los pernos M6 cabeza coche, por el otro lado de la puerta coloque las arandelas y tuercas M6, ajuste las tuercas firmemente y corte el excedente de los pernos al ras de las tuercas (recomendado) en todo caso como máximo 1mm, midiendo a partir de las tuercas.

Herramientas a utilizar



NOTA
 Verificar con la llave, que el cilindro gire libremente.
 Si utiliza una amoladora para cortar los pernos, debe tener en cuenta el uso de implementos de seguridad (guantes, gafas, etc)

Si lo instala en una puerta metálica, se recomienda colocar los pernos M6 cabeza coche, arandelas y tuercas M6 al escudo protector.

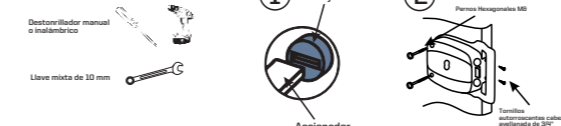
Para aumentar la protección de la cerradura en el exterior, en el empaque viene un disco giratorio que debe colocarse entre el escudo protector y el portacilindro (esta pieza no se instala en la línea de Alta Seguridad ya que tiene el sistema de cilindro giratorio ENIGMA).

MONTAJE DE LA CERRADURA

[04]

4.1 Se instala la cerradura, procurando que el accionador coincida con la ranura del buje de la cerradura y los piquetes de la placa, luego atornillamos la cerradura a la puerta con los pernos hexagonales M6 y tornillos autorroscantes de cabeza avellanada de 3/4".

Herramientas a utilizar



NOTA
 Verificar con la llave el buen funcionamiento de la cerradura por el exterior.

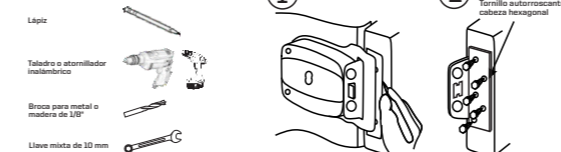
MONTAJE DEL CONTRAFRENTE

[05]

5.1 Coloque el contrafrente entre el marco de la puerta y la hoja, accionamos la cerradura de manera que encaje perfectamente y procedemos a marcar la posición del contrafrente en el marco de la puerta.

5.2 Atornillamos el contrafrente al marco con los tornillos autorroscante de cabeza hexagonal.

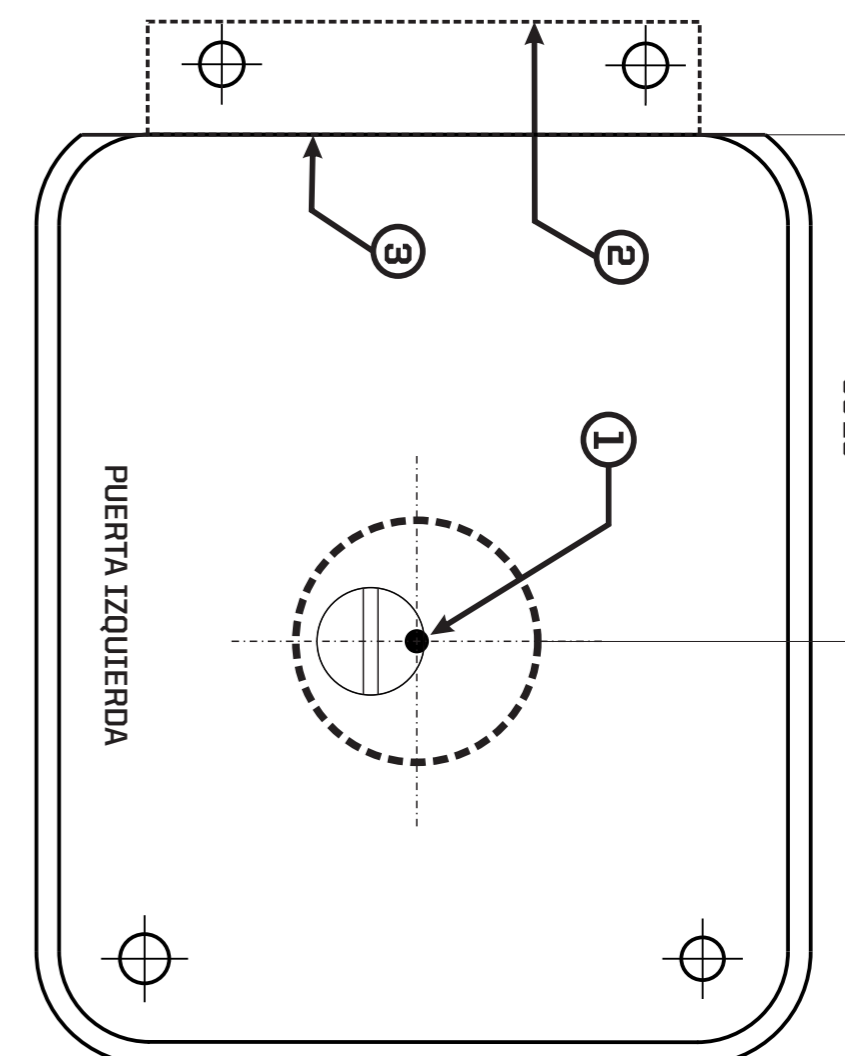
Herramientas a utilizar



NOTA
 Realizar un agujero guía en la puerta para que los tornillos puedan ingresar con facilidad a la madera.
 Verificar el buen funcionamiento de la cerradura por el exterior e interior.



1. Centro para taladrar.
2. Contorno de destaje.
3. Doblar en el borde de la puerta.



67.00 mm

480.00 mm