

Manual de Instalación:
 16 cm ancho x 16 cm alto (cerrado)
 48 cm ancho X 16 cm alto abierto
 Retira

■ Black	R:00	■ Gray	R:144
C: 0%	G: 00	C: 0%	G: 143
M: 0%	B: 00	M: 0%	B: 148
Y: 0%		Y: 0%	
K:100%		K:55%	

1. Centro para taladrar.
 2. Contorno de destaje.
 3. Doblar en el borde de la puerta.

160.00 mm

67.00 mm

PUERTA DERECHA

FORTE

FORTE ASEGURA GARANTÍA DE POR VIDA PARA NUESTROS PRODUCTOS POR DEFECTOS DERIVADOS DEL PROCESO DE FABRICACIÓN. REEMPLAZAMOS O REPARAMOS SIN CARGO ALGUNO, CUALQUIER ANOMALÍA QUE SE PRESENTE EN EL PRODUCTO. PARA HACER VÁLIDA LA GARANTÍA DEBE ASESURAR UNA CORRECTA Y ADECUADA INSTALACIÓN DE NUESTROS PRODUCTOS. SOLO DEBE PRESENTAR EL COMPROBANTE DE PAGO ORIGINAL.

NO CUBRE: DESGASTE DE PINTURA O ACABADOS POSTERIORES, USO INDEBIDO O MALTRATO DEL PRODUCTO.

Blindada 545

MANUAL DE
 INSTALACIÓN
 Cerradura de Sobreponer

Modelos:
 Blindada 545
 Alta seguridad 5045

T. 201 8900
 ANEXO 206
 SERVICIOALCLIENTE@FORTE.COM.PE

465.00 mm

Manual de Instalación:
16 cm ancho x 16 cm alto (cerrado)
48 cm ancho X 16 cm alto abierto
Retira

■ Black C: 0% R:00 M: 0% Y: 0% K:100%
■ Gray C: 0% R:144 M: 0% Y: 0% B: 148

160.00 mm

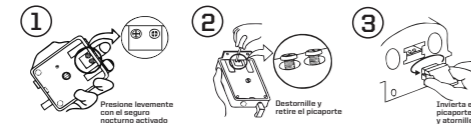
SOBRE LA INSTALACIÓN

[A]

Para instalar debidamente la cerradura, previamente el marco y la hoja de la puerta deben estar correctamente instalados.

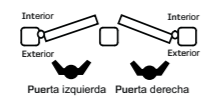
[B]

Si la puerta donde instalará la cerradura es de apertura hacia el exterior, debe invertir el picaporte de la cerradura, para esto debe seguir las siguientes instrucciones:



[C]

Verifique si la puerta donde se instalará la cerradura es de apertura derecha o izquierda, de este modo sabrá que plantilla utilizar para la instalación (mire la puerta desde el exterior).



[D]

Tenga en cuenta que los tornillos y accesorios que viene de fábrica son los siguientes:



[E]

La cerradura puede ser instalada de manera fácil, pero cabe precisar que es recomendable que una persona capacitada haga la instalación.

No lubrificar con aceite, grasa u otro similar, a los cilindros externo e interno, utilizar solventes volátiles como el alcohol o thinner para la limpieza del cilindro y grafito en polvo para su lubricación.

Usar un trapo limpio y levemente húmedo para limpiar la cerradura, no utilizar solventes abrasivos o similares.

Si va a soldar la cerradura, se recomienda una vanilla de 9/32" E-6010, E-6011, E-6012 o E-6013 con un empuje entre 50-50.

T: 201 8900
ANEXO 206
SERVICIOALCLIENTE@FORTE.COM.PE

INSTRUCCIONES

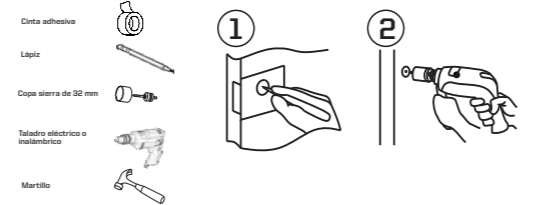
TRAZADO, TALADRADO Y DESTAJE

[01]

1.1 Posicione la plantilla de instalación sobre la parte interna de la puerta y marque el centro de taladrado según corresponda el sentido de la puerta (D o I).

1.2 Con una copa de sierra entre 30 mm y 34 mm (recomendado 32 mm) taladre sobre el punto 1 marcado en la plantilla.

Herramientas a utilizar



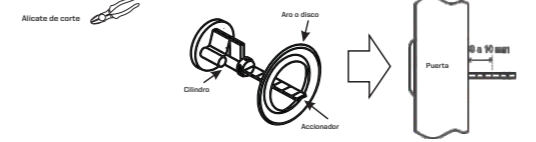
NOTA Taladrar en forma recta perpendicular a la puerta.

MONTAJE DEL PORTA CILINDRO EXTERIOR

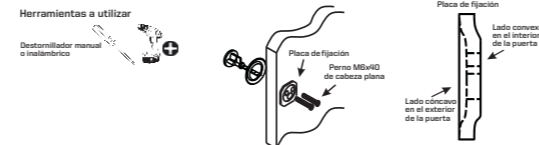
[02]

2.1 Coloque el aro o disco en el porta cilindro exterior, luego ubicalo en el agujero de la puerta por la parte externa y corte el excedente del accionador, dejando solo de 8 a 10mm para el accionamiento de la cerradura, midiendo desde el ras de la puerta.

Herramientas a utilizar



2.2 Coloque la placa de fijación con el lado convexo en el interior de la puerta y fije el portacilindro con los pernos M6 cabeza plana (mantener el logo FORTE del porta cilindro hacia arriba)



NOTA Verificar con la llave que el cilindro gire libremente.

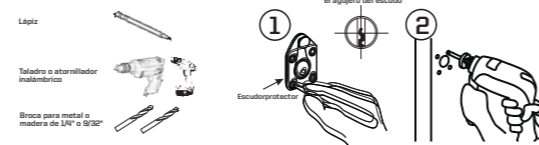
MONTAJE DEL ESCUDO PROTECTOR

[03]

3.1 Coloque el escudo protector sobre el portacilindro exterior, de manera que el cilindro esté centrado con el orificio del escudo protector, luego marque los puntos para los pernos M6 cabeza coche.

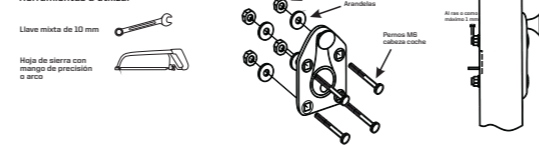
3.2 Taladre con una broca de 6.3 mm (1/4") a 7 mm (9/32") los puntos marcados atravesando la puerta.

Herramientas a utilizar



3.3 Coloque el escudo protector e introduzca los pernos M6 cabeza coche, por el otro lado de la puerta coloque las arandelas y tuercas M6, ajuste las tuercas firmemente y corte el excedente de los pernos pasantes al ras de las tuercas (recomendado) en todo caso como máximo 1mm, midiendo a partir de las tuercas.

Herramientas a utilizar



Verificar con la llave, que el cilindro gire libremente.

Si utiliza una amoladora para cortar los pernos, debe tener en cuenta el uso de implementos de seguridad (guantes, gafas, etc)

Si lo instala en una puerta metálica, se recomienda colocar los pernos M6 cabeza coche, arandelas y tuercas M6 al escudo protector.

Para aumentar la protección de la cerradura en el exterior, en el empaque viene un disco giratorio que debe colocarse entre el escudo protector y el portacilindro (esta pieza no se instala en la línea de Alta Seguridad ya que tiene el sistema de cilindro giratorio ENIGMA).

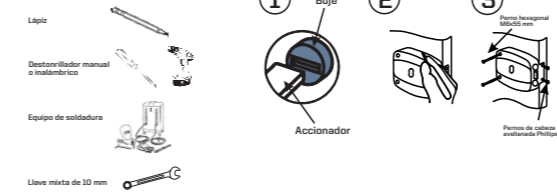
NOTA

MONTAJE DE LA CERRADURA

[04]

4.1 Monte la cerradura a la puerta procurando que el accionador coincida con la ranura del buje de la cerradura, marcamos la posición correcta, y atornillamos con pernos hexagonales M5x55mm el cuerpo de la cerradura y la lengüeta o mandil con los pernos de cabeza avellanada phillips de M5x15mm, en todo caso realizar puntos o pequeños cordones de soldadura.

Herramientas a utilizar



NOTA Verificar con la llave el buen funcionamiento de la cerradura por el exterior.

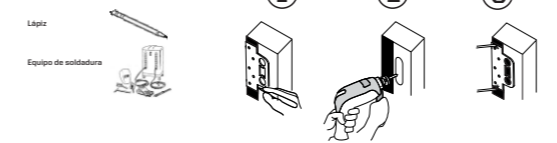
MONTAJE DEL CONTRAFRENTE

[05]

5.1 Coloque el contrafrente entre el marco de la puerta y la hoja, accionamos la cerradura de manera que encaje perfectamente y procedemos a marcar la posición del contrafrente como también la el contorno de los agujeros para los elementos de seguridad de la cerradura.

5.2 Taladramos a una profundidad de 30 mm, el contorno dibujado de los elementos de seguridad de la cerradura, luego realice puntos de soldadura o pequeños cordones y finalmente pruebe el funcionamiento.

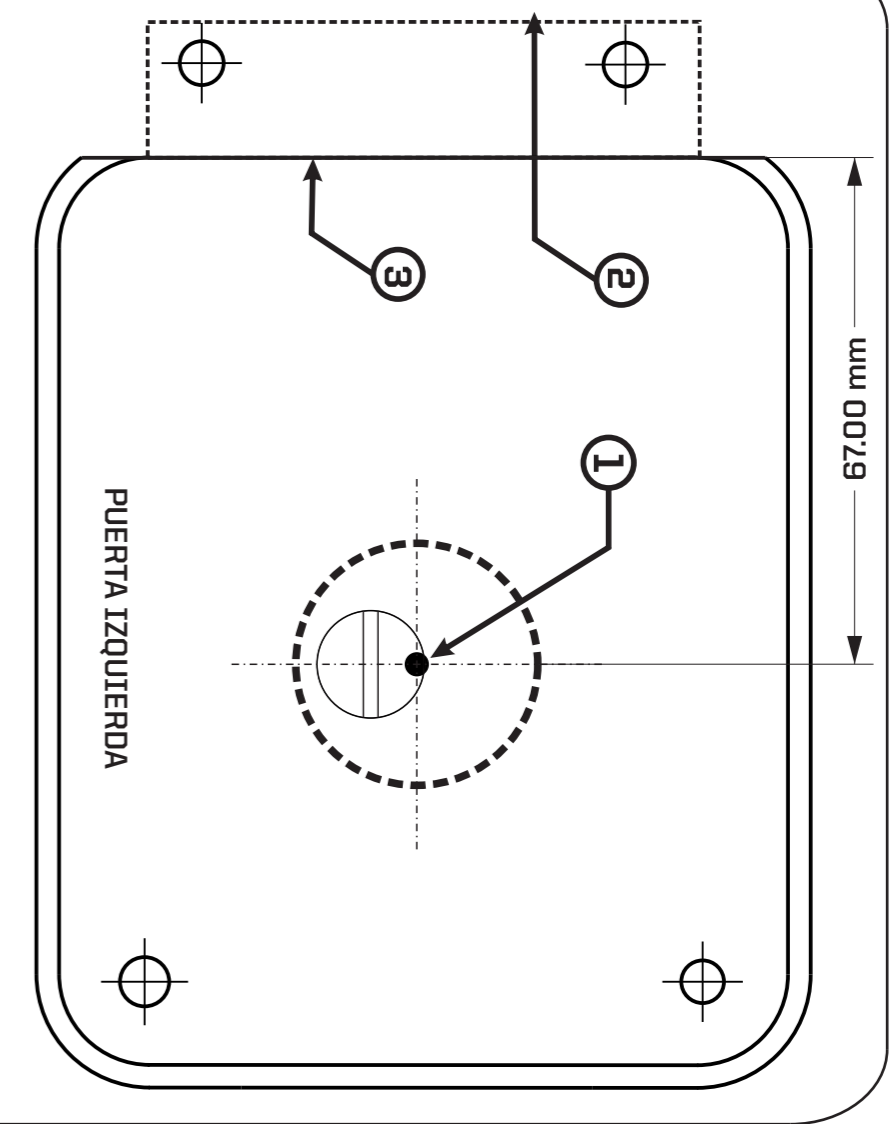
Herramientas a utilizar



NOTA Verificar el buen funcionamiento de la cerradura por el exterior e interior.



1. Centro para taladrar.
2. Contorno de destaje.
3. Doblar en el borde de la puerta.



472.50 mm